



Envoi au contrôle de légalité le : 20 mars 2023

Publication électronique le : 20 mars 2023

**DEPARTEMENT DU PAS-DE-CALAIS**

**DELIBERATION DE LA COMMISSION PERMANENTE  
DU CONSEIL DEPARTEMENTAL**

REUNION DU 27 FÉVRIER 2023

PRESIDENCE DE MONSIEUR JEAN-CLAUDE LEROY

**Secrétaire** : M. Marc SARPAUX

**Étaient présents** : M. Jean-Claude LEROY, Mme Mireille HINGREZ-CÉRÉDA, M. Daniel MACIEJASZ, Mme Valérie CUVILLIER, Mme Blandine DRAIN, Mme Maryse CAUWET, M. Ludovic LOQUET, Mme Bénédicte MESSEANNE-GROBELNY, M. Jean-Claude DISSAUX, Mme Laurence LOUCHAERT, Mme Karine GAUTHIER, M. Alain MEQUIGNON, Mme Evelyne NACHEL, M. François LEMAIRE, Mme Florence WOZNY, M. Jean-Jacques COTTEL, Mme Caroline MATRAT, M. Sébastien CHOCHOIS, Mme Sophie WAROT-LEMAIRE, M. André KUCHCINSKI, M. Pierre GEORGET, Mme Carole DUBOIS, M. Olivier BARBARIN, Mme Zohra OUAGUEF, M. Etienne PERIN, Mme Maryse DELASSUS, M. Claude BACHELET, Mme Maïté MULOT-FRISCOURT, M. Bruno COUSEIN, Mme Stéphanie GUISELAIN, M. Philippe FAIT, Mme Emmanuelle LAPOUILLE, M. Alexandre MALFAIT, Mme Sylvie MEYFROIDT, M. Frédéric MELCHIOR, Mme Brigitte PASSEBOSC, M. Marc SARPAUX, Mme Marie-Line PLOUVIEZ, M. Steeve BRIOIS, M. Ludovic PAJOT.

**Excusé(s)** : M. Laurent DUPORGE, Mme Fatima AIT-CHIKHEBBIH.

**Assistant également sans voix délibérative** : Mme Emmanuelle LEVEUGLE, M. Jean-Louis COTTIGNY, M. Jean-Marc TELLIER

**Excusé(s) sans voix délibérative** : M. Michel DAGBERT, M. Bertrand PETIT

**RD 161 ET 306 À DOURGES / ZONE DE PRÉEMPTION ESPACES NATURELS  
SENSIBLES "9/9BIS À DOURGES" - RÉGULARISATION FONCIÈRE AVEC  
"DELTA 3" ET LE SYNDICAT MIXTE POUR LA PLATE-FORME MULTIMODALE  
DE DOURGES - PROJET DE DÉPENSE FONCIÈRE**

(N°2023-28)

La Commission Permanente du Conseil départemental du Pas-de-Calais,

**Vu** le Code Général des Collectivités Territoriales et, notamment, ses articles L.3121-14, L.3121-14-1, L.3211-1 et L.3211-2 ;

**Vu** le Code Général des Collectivités Territoriales et, notamment, ses articles L.1311-9 à L.1311-12, L.1311-13 et L.3213-1 à L.3213-2-1 ;

**Vu** le Code Général de la Propriété des Personnes Publiques et, notamment, ses articles L.1111-1 et L.1212-1 ;

**Vu** la délibération n°2021-257 du Conseil départemental en date du 01/07/2021 « Délégation d'attributions à la Commission Permanente » ;

**Vu** le rapport du Président du Conseil départemental, ci-annexé ;

**Vu** l'avis de la 4<sup>ème</sup> commission « Equipement et développement des territoires » rendu lors de sa réunion en date du 06/02/2023 ;

**Après** en avoir informé la 5<sup>ème</sup> commission « Solidarité territoriale et partenariats » lors de sa réunion en date du 06/02/2023 ;

Après en avoir délibéré,

## **DECIDE :**

### **Article 1 :**

L'acquisition, à l'euro symbolique, au Syndicat Mixte pour la plateforme Multimodale de DOURGES et à la Société Publique Locale « Delta 3 », conformément au rapport et plans annexés à la présente délibération, des parcelles cadastrées à DOURGES :

- AR 1106 (pour 27 m<sup>2</sup>), ZA 573 (pour 547 m<sup>2</sup>), ZA 575 (pour 9887 m<sup>2</sup>), ZA 577 (pour 11 m<sup>2</sup>), ZA 579 (pour 1 478 m<sup>2</sup>), ZA 581 (pour 214 m<sup>2</sup>), ZA 582 (pour 519 m<sup>2</sup>), ZA 584 (pour 2 150 m<sup>2</sup>), ZA 586 (pour 447 m<sup>2</sup>), ZA 588 (pour 434 m<sup>2</sup>), ZA 590 (pour 501 m<sup>2</sup>), ZA 592 (pour 360 m<sup>2</sup>), ZA 594 (pour 338 m<sup>2</sup>), ZA 596 (pour 349 m<sup>2</sup>), ZA 598 (pour 76 m<sup>2</sup>), ZA 600 (pour 6 m<sup>2</sup>), ZA 601 (pour 115 m<sup>2</sup>), ZA 602 (pour 203 m<sup>2</sup>), ZA 603 (pour 370 m<sup>2</sup>), ZA 606 (pour 705 m<sup>2</sup>), ZA 607 (pour 701 m<sup>2</sup>), ZA 609 (pour 524 m<sup>2</sup>), ZA 611 (pour 356 m<sup>2</sup>), ZA 613 (pour 5 061 m<sup>2</sup>), ZA 617 (pour 1 066 m<sup>2</sup>), ZA 619 (pour 7 368 m<sup>2</sup>), ZB 469 (pour 348 m<sup>2</sup>), ZB 496 (pour 617 m<sup>2</sup>), ZB 498 (pour 39 m<sup>2</sup>), ZB 500 (pour 445 m<sup>2</sup>), ZB 502 (pour 5 848 m<sup>2</sup>), ZB 505 (pour 592 m<sup>2</sup>), ZB 507 (pour 1 970 m<sup>2</sup>), ZB 509 (pour 386 m<sup>2</sup>), ZB 511 (pour 43 m<sup>2</sup>), ZB 513 (pour 256 m<sup>2</sup>), ZB 515 (pour 215 m<sup>2</sup>), ZB 517 (pour 37 m<sup>2</sup>), ZB 519 (pour 71 m<sup>2</sup>), ZB 521 (pour 440 m<sup>2</sup>), ZB 523 (pour 1 202 m<sup>2</sup>), ZB 525 (pour 201 m<sup>2</sup>), ZB 527 (pour 58 m<sup>2</sup>), ZB 529 (pour 331 m<sup>2</sup>), ZB 531 (pour 2 370 m<sup>2</sup>), ZB 533 (pour 561 m<sup>2</sup>), ZB 535 (pour 2 484 m<sup>2</sup>), ZB 538 (pour 11 m<sup>2</sup>), ZB 540 (pour 87 m<sup>2</sup>), ZB 542 (pour 113 m<sup>2</sup>), ZB 544 (pour 1 275 m<sup>2</sup>), ZB 545 (pour 3 802 m<sup>2</sup>), ZB 548 (pour 2 118 m<sup>2</sup>), ZB 550 (pour 425 m<sup>2</sup>), ZB 552 (pour 773 m<sup>2</sup>), ZB 554 (pour 2 172 m<sup>2</sup>), ZB 557 (pour 553 m<sup>2</sup>), ZB 559 (pour 840 m<sup>2</sup>), ZB 561 (pour 1 649 m<sup>2</sup>) et ZB 563 (pour 4 159 m<sup>2</sup>), pour incorporation dans le domaine public routier départemental (RD 161 et 306) ;
- AR 887 (pour 397m<sup>2</sup>), pour incorporation dans le domaine public départemental au titre des Espaces Naturels Sensibles (Zone de préemption du 9/9bis à DOURGES), conformément au rapport et aux plans joints à la présente délibération.

### **Article 2 :**

D'arrêter le projet de dépense foncière à la somme de 2,00 € (deux actes à l'euro symbolique à concrétiser).

### **Article 3 :**

D'autoriser la signature, au nom et pour le compte du Département, des 2 actes de transfert de propriétés en la forme administrative (conformément aux dispositions de l'article L.1311-13 du Code Général des Collectivités Territoriales) à intervenir, ainsi que toutes les pièces afférentes, et à en payer les prix y figurant et d'autoriser le paiement des frais inhérents.

**Article 4 :**

La dépense versée en application de l'article 2 de la présente délibération est imputée sur le budget départemental comme suit :

Code Opération	Imputation budgétaire	Libellé Opération	AP €	Dépense €
C04-621J01	2151/90843	Acquisition foncière	900 000,00 €	1,00 €
C05-733C18	2118//9071	Acquisition et aménagement des espaces naturels	1 000 000,00 €	1,00 €

Dans les conditions de vote ci-dessous :

Pour : 42 voix (Groupe Socialiste, Républicain et Citoyen ; Groupe Communiste et Républicain ; Groupe Union pour le Pas-de-Calais ; Groupe Rassemblement National ; Non-inscrit) Contre : 0 voix Abstention : 0 voix
--

**(Adopté)**

.....  
LE PRESIDENT DU CONSEIL DEPARTEMENTAL,

Jean-Claude LEROY

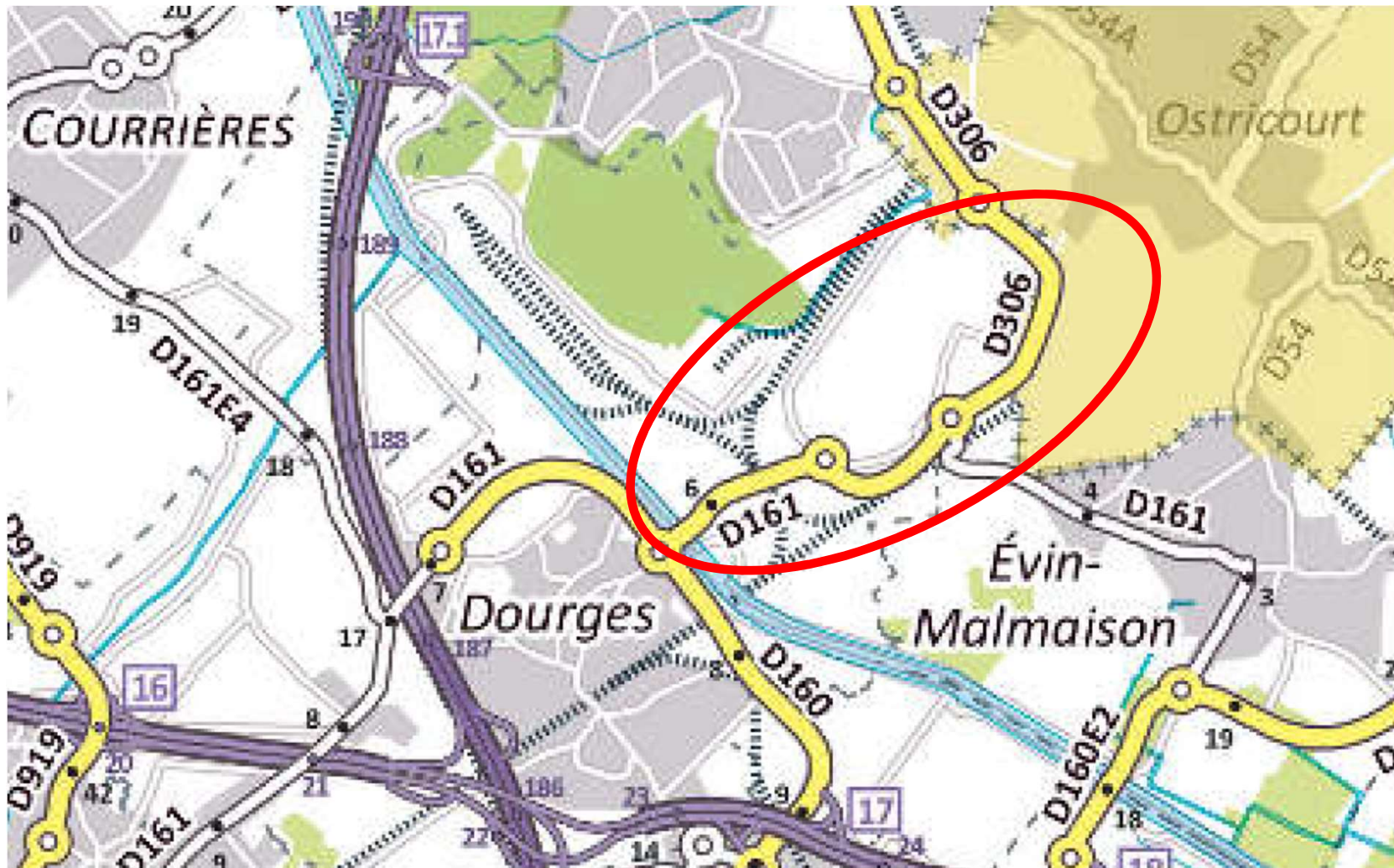
ARRAS, le 27 février 2023

Pour le Président du Conseil départemental,  
La Directrice Générale des Services,

Signé

Maryline VINCLAIRE

**PLAN DE SITUATION – RD 161 et 306 à DOURGES**



## PLAN DE SITUATION – ZP ENS « 9/9bis » à DOURGES



Département :  
PAS DE CALAIS

**Commune de  
DOURGES**

Section : AR  
Feuille : 000 AR 01

Échelle d'origine : 1/2000  
Échelle d'édition : 1/2000

Date d'édition : 19/07/2022  
(fuseau horaire de Paris)

Coordonnées en projection : RGF93CC50  
©2017 Ministère de l'Action et des  
Comptes publics

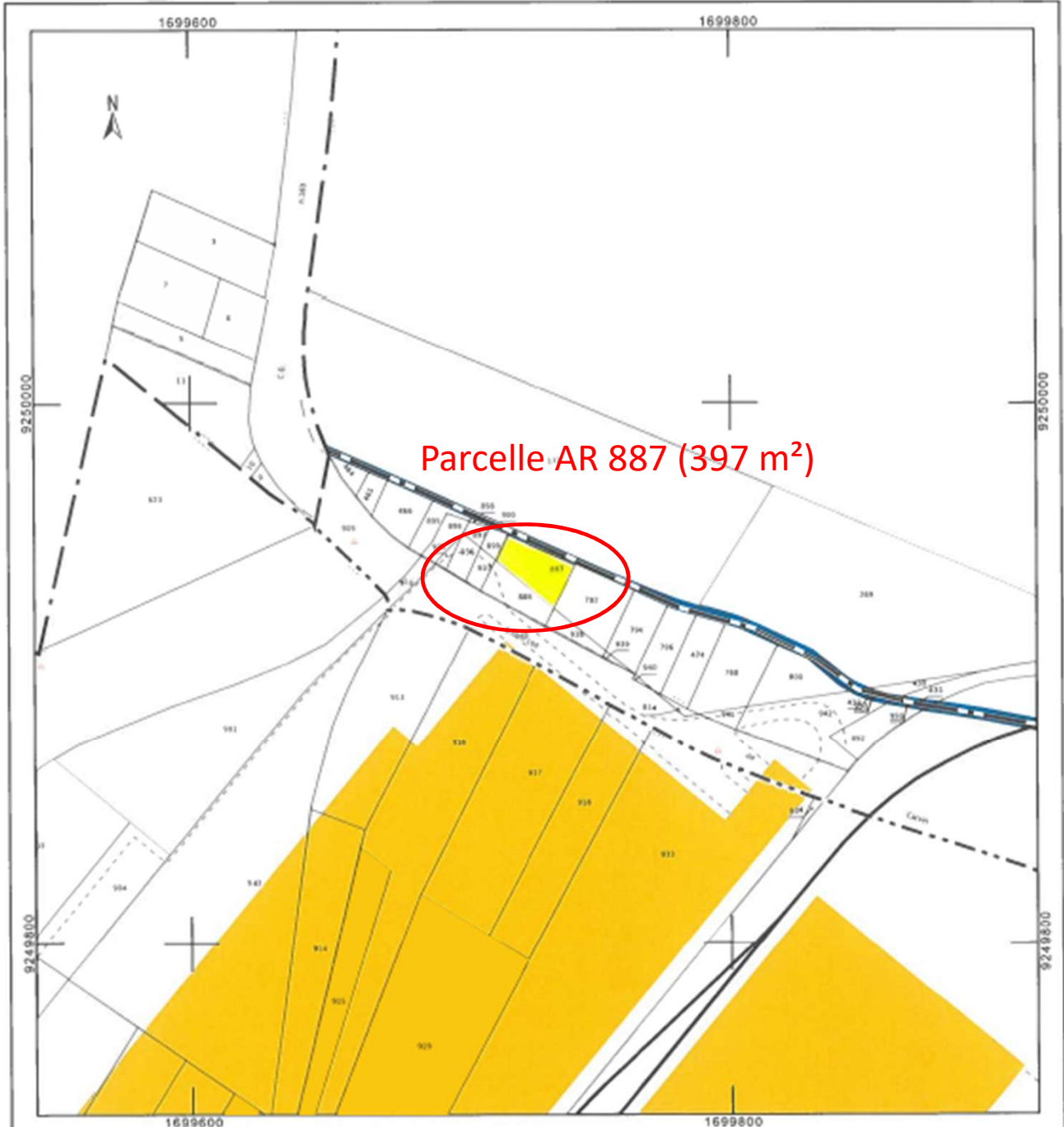
DIRECTION GÉNÉRALE DES FINANCES PUBLIQUES

-----  
EXTRAIT DU PLAN CADASTRAL  
-----

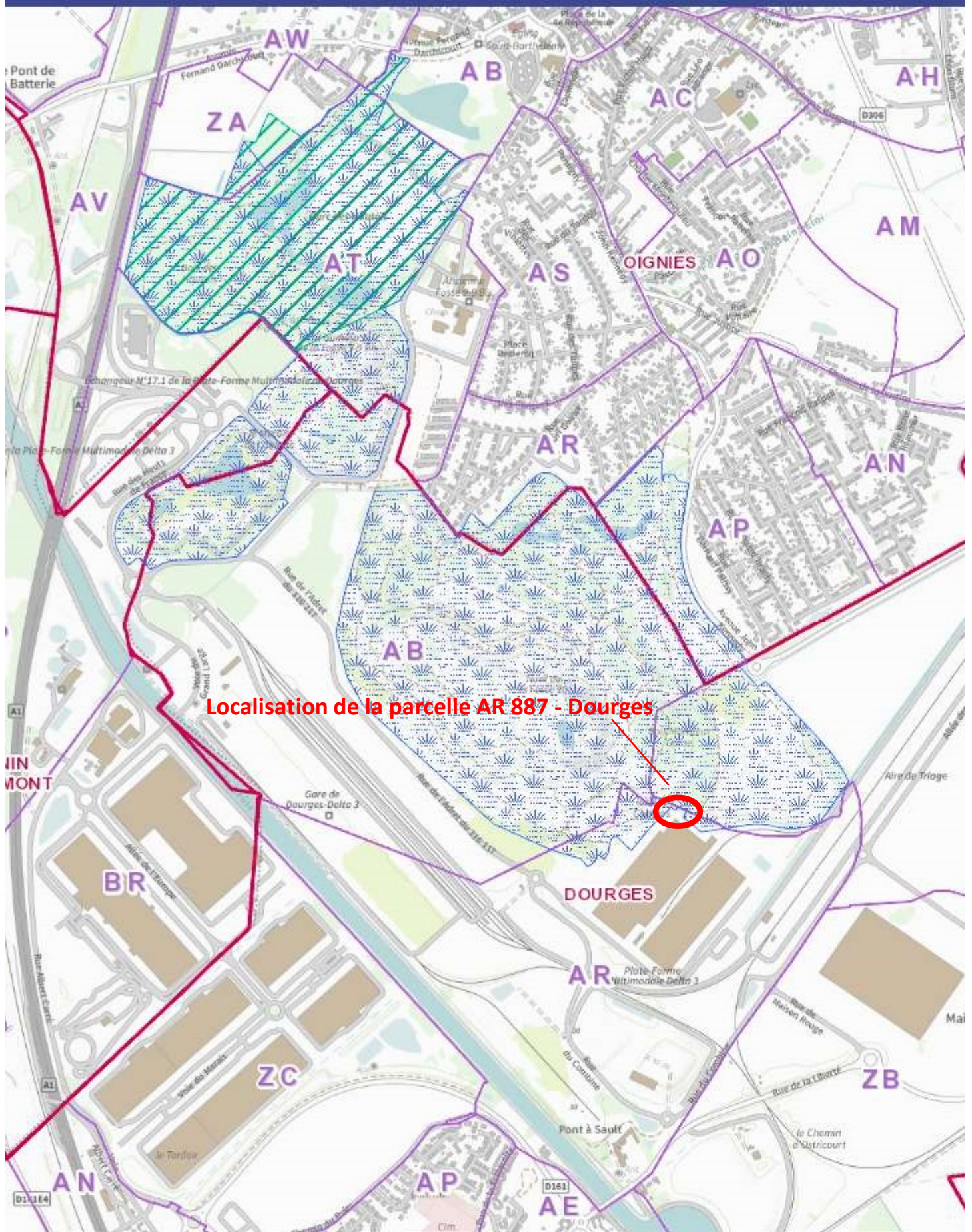
Le plan visualisé sur cet extrait est géré  
par le centre des impôts foncier suivant :  
BETHUNE  
(Pôle de Topographie et de Gestion  
Cadastrale) 85, rue Georges Guynemer  
62407  
62407 BETHUNE CEDEX  
tél. 03 21 63 10 10 - fax 03 21 63 10 74  
plgc.620.bethune@dgfip.finances.gouv.fr

Cet extrait de plan vous est délivré par :

cadastre.gouv.fr

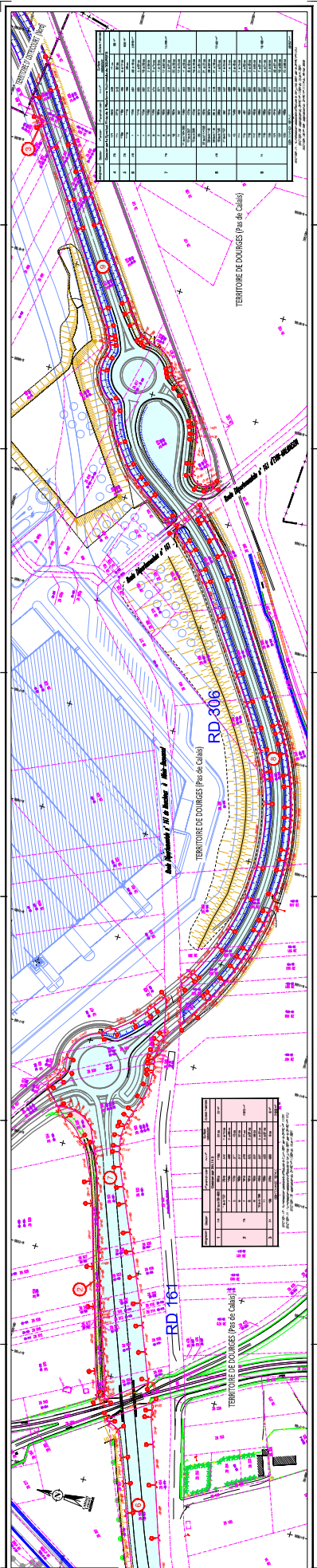


# ZP ENS « 9/9bis » à DOURGES



**PMI DE CALAIS**  
**DOURGES**  
 100, rue de la République  
 62100 Dourges  
 Téléphone : 03 20 81 11 11  
 Fax : 03 20 81 11 12  
 E-mail : dourges@pmi-calais.fr

**PLAN DE CESSION**  
 CANTON DE CALAIS  
 COMMUNE DE DOURGES  
 DÉPARTEMENT DU PAS-DE-CALAIS  
 SECTION PAS. 20A. 01. 20



Parcelle	Surface	Propriétaire	Observations
1	1200	M. DUPONT	
2	800	M. DUPONT	
3	1500	M. DUPONT	
4	900	M. DUPONT	
5	1100	M. DUPONT	
6	1300	M. DUPONT	
7	1000	M. DUPONT	
8	1400	M. DUPONT	
9	1600	M. DUPONT	
10	1800	M. DUPONT	
11	1900	M. DUPONT	
12	2000	M. DUPONT	
13	2100	M. DUPONT	
14	2200	M. DUPONT	
15	2300	M. DUPONT	
16	2400	M. DUPONT	
17	2500	M. DUPONT	
18	2600	M. DUPONT	
19	2700	M. DUPONT	
20	2800	M. DUPONT	
21	2900	M. DUPONT	
22	3000	M. DUPONT	
23	3100	M. DUPONT	
24	3200	M. DUPONT	
25	3300	M. DUPONT	
26	3400	M. DUPONT	
27	3500	M. DUPONT	
28	3600	M. DUPONT	
29	3700	M. DUPONT	
30	3800	M. DUPONT	
31	3900	M. DUPONT	
32	4000	M. DUPONT	
33	4100	M. DUPONT	
34	4200	M. DUPONT	
35	4300	M. DUPONT	
36	4400	M. DUPONT	
37	4500	M. DUPONT	
38	4600	M. DUPONT	
39	4700	M. DUPONT	
40	4800	M. DUPONT	
41	4900	M. DUPONT	
42	5000	M. DUPONT	
43	5100	M. DUPONT	
44	5200	M. DUPONT	
45	5300	M. DUPONT	
46	5400	M. DUPONT	
47	5500	M. DUPONT	
48	5600	M. DUPONT	
49	5700	M. DUPONT	
50	5800	M. DUPONT	
51	5900	M. DUPONT	
52	6000	M. DUPONT	
53	6100	M. DUPONT	
54	6200	M. DUPONT	
55	6300	M. DUPONT	
56	6400	M. DUPONT	
57	6500	M. DUPONT	
58	6600	M. DUPONT	
59	6700	M. DUPONT	
60	6800	M. DUPONT	
61	6900	M. DUPONT	
62	7000	M. DUPONT	
63	7100	M. DUPONT	
64	7200	M. DUPONT	
65	7300	M. DUPONT	
66	7400	M. DUPONT	
67	7500	M. DUPONT	
68	7600	M. DUPONT	
69	7700	M. DUPONT	
70	7800	M. DUPONT	
71	7900	M. DUPONT	
72	8000	M. DUPONT	
73	8100	M. DUPONT	
74	8200	M. DUPONT	
75	8300	M. DUPONT	
76	8400	M. DUPONT	
77	8500	M. DUPONT	
78	8600	M. DUPONT	
79	8700	M. DUPONT	
80	8800	M. DUPONT	
81	8900	M. DUPONT	
82	9000	M. DUPONT	
83	9100	M. DUPONT	
84	9200	M. DUPONT	
85	9300	M. DUPONT	
86	9400	M. DUPONT	
87	9500	M. DUPONT	
88	9600	M. DUPONT	
89	9700	M. DUPONT	
90	9800	M. DUPONT	
91	9900	M. DUPONT	
92	10000	M. DUPONT	

Parcelle	Surface	Propriétaire	Observations
1	1200	M. DUPONT	
2	800	M. DUPONT	
3	1500	M. DUPONT	
4	900	M. DUPONT	
5	1100	M. DUPONT	
6	1300	M. DUPONT	
7	1000	M. DUPONT	
8	1400	M. DUPONT	
9	1600	M. DUPONT	
10	1800	M. DUPONT	
11	1900	M. DUPONT	
12	2000	M. DUPONT	
13	2100	M. DUPONT	
14	2200	M. DUPONT	
15	2300	M. DUPONT	
16	2400	M. DUPONT	
17	2500	M. DUPONT	
18	2600	M. DUPONT	
19	2700	M. DUPONT	
20	2800	M. DUPONT	
21	2900	M. DUPONT	
22	3000	M. DUPONT	
23	3100	M. DUPONT	
24	3200	M. DUPONT	
25	3300	M. DUPONT	
26	3400	M. DUPONT	
27	3500	M. DUPONT	
28	3600	M. DUPONT	
29	3700	M. DUPONT	
30	3800	M. DUPONT	
31	3900	M. DUPONT	
32	4000	M. DUPONT	
33	4100	M. DUPONT	
34	4200	M. DUPONT	
35	4300	M. DUPONT	
36	4400	M. DUPONT	
37	4500	M. DUPONT	
38	4600	M. DUPONT	
39	4700	M. DUPONT	
40	4800	M. DUPONT	
41	4900	M. DUPONT	
42	5000	M. DUPONT	
43	5100	M. DUPONT	
44	5200	M. DUPONT	
45	5300	M. DUPONT	
46	5400	M. DUPONT	
47	5500	M. DUPONT	
48	5600	M. DUPONT	
49	5700	M. DUPONT	
50	5800	M. DUPONT	
51	5900	M. DUPONT	
52	6000	M. DUPONT	
53	6100	M. DUPONT	
54	6200	M. DUPONT	
55	6300	M. DUPONT	
56	6400	M. DUPONT	
57	6500	M. DUPONT	
58	6600	M. DUPONT	
59	6700	M. DUPONT	
60	6800	M. DUPONT	
61	6900	M. DUPONT	
62	7000	M. DUPONT	
63	7100	M. DUPONT	
64	7200	M. DUPONT	
65	7300	M. DUPONT	
66	7400	M. DUPONT	
67	7500	M. DUPONT	
68	7600	M. DUPONT	
69	7700	M. DUPONT	
70	7800	M. DUPONT	
71	7900	M. DUPONT	
72	8000	M. DUPONT	
73	8100	M. DUPONT	
74	8200	M. DUPONT	
75	8300	M. DUPONT	
76	8400	M. DUPONT	
77	8500	M. DUPONT	
78	8600	M. DUPONT	
79	8700	M. DUPONT	
80	8800	M. DUPONT	
81	8900	M. DUPONT	
82	9000	M. DUPONT	
83	9100	M. DUPONT	
84	9200	M. DUPONT	
85	9300	M. DUPONT	
86	9400	M. DUPONT	
87	9500	M. DUPONT	
88	9600	M. DUPONT	
89	9700	M. DUPONT	
90	9800	M. DUPONT	
91	9900	M. DUPONT	
92	10000	M. DUPONT	



PAS-DE-CALAIS  
DOURGES

transfert du

SYNDICAT MIXTE DE LA PLATEFORME MULTIMODALE DE DOURGES

ou

DÉPARTEMENT DU PAS-DE-CALAIS

PLANCHE N° 2

CONTENANCE TOTALE : 8 411 m<sup>2</sup>

SECTION ZA

PLAN DE CESSION

CABINET LEJEAIL ET ASSOCIES

GEOMETRES - EXPERTS

249 Bd Fernand DARCHICOURT - BP 182  
62284 - HENIN BEAUMONT Cedex

TEL: 03 21 13 82 22  
FAX: 03 21 13 82 29

345 Rue de l'Abbeignin  
2 rue Paul PERRIN  
62284 - HENIN BEAUMONT Cedex  
TEL: 03 21 14 61 10  
FAX: 03 21 07 38 34  
TEL: 03 21 14 61 11  
FAX: 03 21 07 56 19

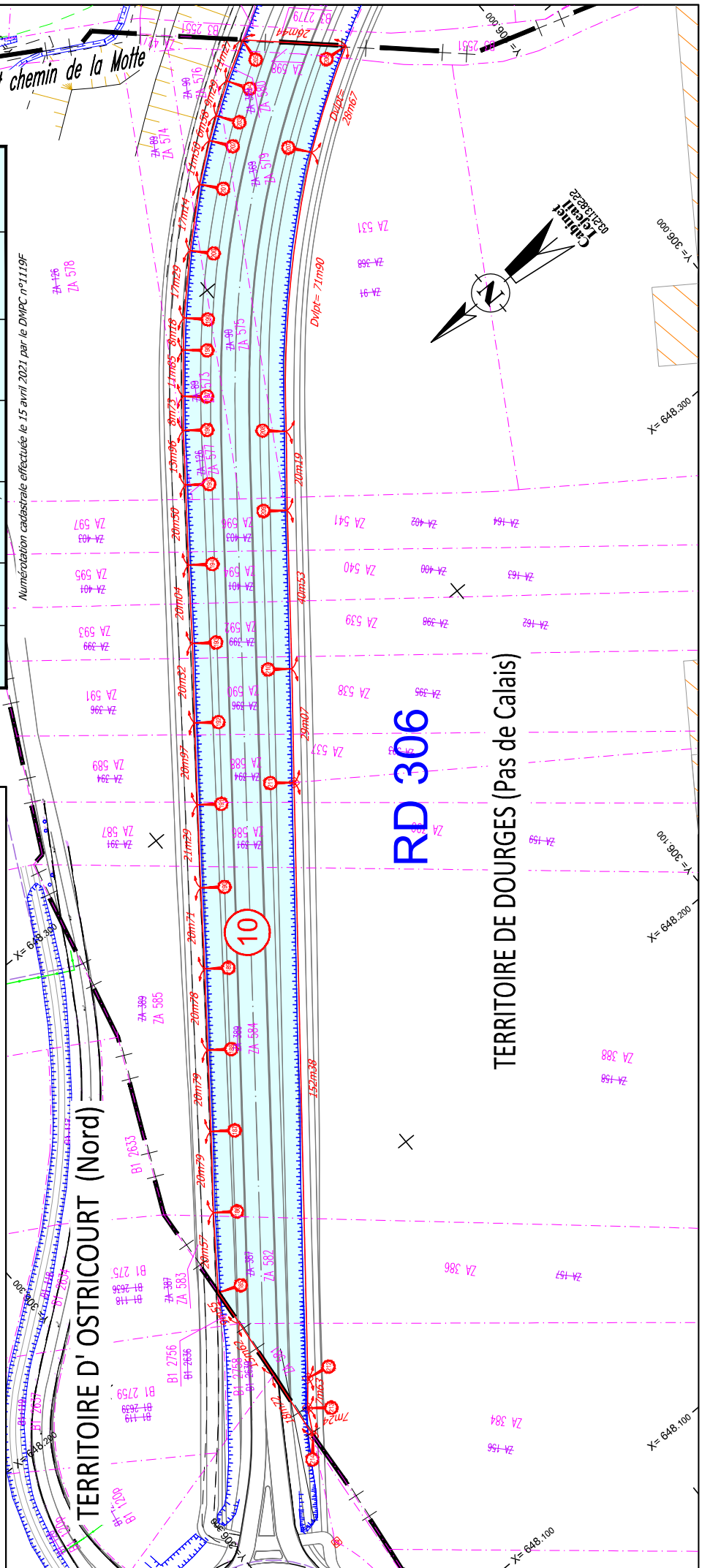
DATE : 5 juillet 2021

ECHELLE : 1/1000e

Dossier n° : L.18.119.014.02-AL

designation	Section	n° ancien	n° avant division	nvx n°	Surface cadastrale	Surface Arpentée
10	ZA	89p	-	573	5 a 47 ca	8 411 m <sup>2</sup>
		90p	-	575	9 a 87 ca	
		126p	-	577	11 ca	
		91	369p	579	14 a 78 ca	
		156	385	581	2 a 14 ca	
		157	387p	582	5 a 19 ca	
		158	389p	584	21 a 50 ca	
		159	391p	586	4 a 47 ca	
		160	394p	588	4 a 34 ca	
		161	396p	590	5 a 01 ca	
		162	399p	592	3 a 60 ca	
		163	401p	594	3 a 38 ca	
		164	403p	596	3 a 49 ca	
		(ancien DP Communal)	426	598	76 ca	

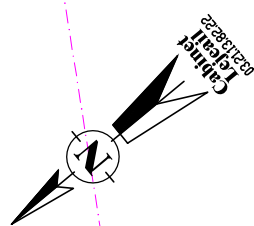
Numérotation cadastrale effectuée le 15 avril 2021 par le DMFC n°1119F



TERRITOIRE D'OSTRICOURT (Nord)

RD 306

TERRITOIRE DE DOURGES (Pas de Calais)



# DEPARTEMENT DU PAS-DE-CALAIS

Pôle Aménagement et Développement Territorial  
Secrétariat général du Pôle Aménagement et Développement  
Territorial  
Bureau Foncier

DM2R, DDAE

**RAPPORT N°18**

Territoire(s): Lens-Hénin

Canton(s): HENIN-BEAUMONT-1

EPCI(s): C. d'Agglo. d'Hénin Carvin

## **COMMISSION PERMANENTE DU CONSEIL DEPARTEMENTAL**

### **REUNION DU 27 FÉVRIER 2023**

#### **RD 161 ET 306 À DOURGES / ZONE DE PRÉEMPTION ESPACES NATURELS SENSIBLES "9/9BIS À DOURGES" - RÉGULARISATION FONCIÈRE AVEC "DELTA 3" ET LE SYNDICAT MIXTE POUR LA PLATE-FORME MULTIMODALE DE DOURGES - PROJET DE DÉPENSE FONCIÈRE**

Dans le cadre de la concession d'aménagement pour la réalisation de l'extension de la plateforme multimodale de Dourges « Delta 3 » (notifiée le 25 mars 2014), le Syndicat Mixte dédié et la Société Publique Locale (SPL) « Delta 3 » ont procédé à diverses acquisitions foncières puis réalisé des travaux d'aménagement et de voirie qui ont notamment impacté les tracés des Routes Départementales 161 et 306 au territoire de la Commune de DOURGES.

En vertu des dispositions de l'article 5 de la convention de maîtrise d'ouvrage unique signée le 25 octobre 2015, le Syndicat Mixte pour la Plateforme Multimodale de DOURGES a délibéré pour le transfert à l'euro symbolique de l'assiette foncière du nouveau tracé des RD 161 et 306 à DOURGES ; de même, le Conseil d'Administration de la SPL « Delta 3 » a autorisé la cession à l'euro symbolique au profit du Département du Pas-de-Calais de diverses parcelles cadastrales constituant les 2 voiries départementales susvisées.

Les parcelles cadastrées à DOURGES, à acquérir au Syndicat Mixte pour la Plateforme Multimodale de DOURGES et à la SPL « Delta 3 » pour incorporation dans le domaine public routier départemental, sont reprises ci-après : AR 1106 (pour 27 m<sup>2</sup>), ZA 573 (pour 547 m<sup>2</sup>), ZA 575 (pour 9887 m<sup>2</sup>), ZA 577 (pour 11 m<sup>2</sup>), ZA 579 (pour 1 478 m<sup>2</sup>), ZA 581 (pour 214 m<sup>2</sup>), ZA 582 (pour 519 m<sup>2</sup>), ZA 584 (pour 2 150 m<sup>2</sup>), ZA 586 (pour 447 m<sup>2</sup>), ZA 588 (pour 434 m<sup>2</sup>), ZA 590 (pour 501 m<sup>2</sup>), ZA 592 (pour 360 m<sup>2</sup>), ZA 594 (pour 338 m<sup>2</sup>), ZA 596 (pour 349 m<sup>2</sup>), ZA 598 (pour 76 m<sup>2</sup>), ZA 600 (pour 6 m<sup>2</sup>), ZA 601 (pour 115 m<sup>2</sup>), ZA 602 (pour 203 m<sup>2</sup>), ZA 603 (pour 370 m<sup>2</sup>), ZA 606 (pour 705 m<sup>2</sup>), ZA 607 (pour 701 m<sup>2</sup>), ZA 609 (pour 524 m<sup>2</sup>), ZA 611 (pour 356 m<sup>2</sup>), ZA 613 (pour 5 061 m<sup>2</sup>), ZA 617 (pour 1 066 m<sup>2</sup>), ZA 619 (pour 7 368 m<sup>2</sup>), ZB 469 (pour 348 m<sup>2</sup>), ZB 496 (pour 617 m<sup>2</sup>), ZB 498 (pour 39 m<sup>2</sup>), ZB 500 (pour 445 m<sup>2</sup>), ZB 502 (pour 5 848 m<sup>2</sup>), ZB 505 (pour 592 m<sup>2</sup>), ZB 507 (pour 1 970 m<sup>2</sup>), ZB 509 (pour 386 m<sup>2</sup>), ZB 511 (pour 43 m<sup>2</sup>), ZB 513 (pour 256 m<sup>2</sup>), ZB 515 (pour 215 m<sup>2</sup>), ZB 517 (pour 37 m<sup>2</sup>), ZB 519 (pour 71 m<sup>2</sup>), ZB 521 (pour 440 m<sup>2</sup>), ZB 523 (pour 1 202 m<sup>2</sup>), ZB 525 (pour 201 m<sup>2</sup>), ZB 527 (pour 58 m<sup>2</sup>), ZB 529 (pour 331 m<sup>2</sup>), ZB 531 (pour 2 370 m<sup>2</sup>), ZB

533 (pour 561 m<sup>2</sup>), ZB 535 (pour 2 484 m<sup>2</sup>), ZB 538 (pour 11 m<sup>2</sup>), ZB 540 (pour 87 m<sup>2</sup>), ZB 542 (pour 113 m<sup>2</sup>), ZB 544 (pour 1 275 m<sup>2</sup>), ZB 545 (pour 3 802 m<sup>2</sup>), ZB 548 (pour 2 118 m<sup>2</sup>), ZB 550 (pour 425 m<sup>2</sup>), ZB 552 (pour 773 m<sup>2</sup>), ZB 554 (pour 2 172 m<sup>2</sup>), ZB 557 (pour 553 m<sup>2</sup>), ZB 559 (pour 840 m<sup>2</sup>), ZB 561 (pour 1 649 m<sup>2</sup>) et ZB 563 (pour 4 159 m<sup>2</sup>).

En outre, s'agissant d'un terrain compris dans la Zone de Prémption « Espaces Naturels Sensibles – Site du 9/9bis à Oignies et Dourges », il convient d'acquérir à la SPL « Delta 3 » la parcelle cadastrée AR 887 (pour 397 m<sup>2</sup>) à DOURGES, à l'euro symbolique ; cette propriété sera incorporée dans le domaine public départemental au titre des « ENS », et sera remise en gestion à EDEN 62 (après avenant à la convention existante).

Néanmoins les acquisitions ou cessions d'actifs à l'Euro symbolique induisent l'existence d'une subvention remise ou reçue par la collectivité départementale.

Ces opérations ayant un effet sur le patrimoine du Département, elles nécessitent, à l'issue de la cession ou de l'acquisition, la passation d'écritures d'ordre destinées à constater, à concurrence de l'écart avec l'estimation de la valeur communiquée par le pôle d'évaluation domaniale :

- une subvention d'investissement reçue lorsque le Conseil départemental est acquéreur;
- une subvention d'équipement versée (et amortie) lorsque le Conseil départemental est cédant.

Il convient de statuer sur cette affaire et, le cas échéant :

- De décider l'acquisition, à l'euro symbolique, au Syndicat Mixte pour la plateforme Multimodale de DOURGES et à la Société Publique Locale « Delta 3 » des parcelles cadastrées à DOURGES :
  - AR 1106 (pour 27 m<sup>2</sup>), ZA 573 (pour 547 m<sup>2</sup>), ZA 575 (pour 9887 m<sup>2</sup>), ZA 577 (pour 11 m<sup>2</sup>), ZA 579 (pour 1 478 m<sup>2</sup>), ZA 581 (pour 214 m<sup>2</sup>), ZA 582 (pour 519 m<sup>2</sup>), ZA 584 (pour 2 150 m<sup>2</sup>), ZA 586 (pour 447 m<sup>2</sup>), ZA 588 (pour 434 m<sup>2</sup>), ZA 590 (pour 501 m<sup>2</sup>), ZA 592 (pour 360 m<sup>2</sup>), ZA 594 (pour 338 m<sup>2</sup>), ZA 596 (pour 349 m<sup>2</sup>), ZA 598 (pour 76 m<sup>2</sup>), ZA 600 (pour 6 m<sup>2</sup>), ZA 601 (pour 115 m<sup>2</sup>), ZA 602 (pour 203 m<sup>2</sup>), ZA 603 (pour 370 m<sup>2</sup>), ZA 606 (pour 705 m<sup>2</sup>), ZA 607 (pour 701 m<sup>2</sup>), ZA 609 (pour 524 m<sup>2</sup>), ZA 611 (pour 356 m<sup>2</sup>), ZA 613 (pour 5 061 m<sup>2</sup>), ZA 617 (pour 1 066 m<sup>2</sup>), ZA 619 (pour 7 368 m<sup>2</sup>), ZB 469 (pour 348 m<sup>2</sup>), ZB 496 (pour 617 m<sup>2</sup>), ZB 498 (pour 39 m<sup>2</sup>), ZB 500 (pour 445 m<sup>2</sup>), ZB 502 (pour 5 848 m<sup>2</sup>), ZB 505 (pour 592 m<sup>2</sup>), ZB 507 (pour 1 970 m<sup>2</sup>), ZB 509 (pour 386 m<sup>2</sup>), ZB 511 (pour 43 m<sup>2</sup>), ZB 513 (pour 256 m<sup>2</sup>), ZB 515 (pour 215 m<sup>2</sup>), ZB 517 (pour 37 m<sup>2</sup>), ZB 519 (pour 71 m<sup>2</sup>), ZB 521 (pour 440 m<sup>2</sup>), ZB 523 (pour 1 202 m<sup>2</sup>), ZB 525 (pour 201 m<sup>2</sup>), ZB 527 (pour 58 m<sup>2</sup>), ZB 529 (pour 331 m<sup>2</sup>), ZB 531 (pour 2 370 m<sup>2</sup>), ZB 533 (pour 561 m<sup>2</sup>), ZB 535 (pour 2 484 m<sup>2</sup>), ZB 538 (pour 11 m<sup>2</sup>), ZB 540 (pour 87 m<sup>2</sup>), ZB 542 (pour 113 m<sup>2</sup>), ZB 544 (pour 1 275 m<sup>2</sup>), ZB 545 (pour 3 802 m<sup>2</sup>), ZB 548 (pour 2 118 m<sup>2</sup>), ZB 550 (pour 425 m<sup>2</sup>), ZB 552 (pour 773 m<sup>2</sup>), ZB 554 (pour 2 172 m<sup>2</sup>), ZB 557 (pour 553 m<sup>2</sup>), ZB 559 (pour 840 m<sup>2</sup>), ZB 561 (pour 1 649 m<sup>2</sup>) et ZB 563 (pour 4 159 m<sup>2</sup>), pour incorporation dans le domaine public routier départemental (RD 161 et 306) ;
  - AR 887 (pour 397m<sup>2</sup>), pour incorporation dans le domaine public départemental au titre des Espaces Naturels Sensibles (Zone de prémption du 9/9bis à DOURGES) ;
- D'arrêter le projet de dépense foncière à la somme de 2,00 € (2 actes à l'euro symbolique à concrétiser) ;
- D'autoriser la signature, au nom et pour le compte du Département, des 2 actes de transfert de propriétés en la forme administrative (conformément aux dispositions de l'article L1311-13 du Code Général des Collectivités Territoriales) à intervenir, ainsi que toutes les pièces afférentes, et à en payer les prix y figurant et d'autoriser le paiement des frais inhérents.

Les dépenses seront inscrites sur le budget départemental comme suit :

Code Opération	Imputation budgétaire	Libellé Opération	AP €	Disponible €	Proposition €	Solde €
C04-621J01	2151/90843	acquisition foncière	900 000,00	846 400,00	1,00	846 399,00
C05-733C18	2118//9071	acquisition et aménagement des espaces naturels	1 000 000,00	1 000 000,00	1,00	999 999,00

La 4ème Commission - Equipement et développement des territoires a émis un avis favorable sur ce rapport lors de sa réunion du 06/02/2023.

Ce rapport a été présenté pour information à la 5ème Commission - Solidarité territoriale et partenariats du 06/02/2023.

Je vous prie de bien vouloir en délibérer.

Le Président du Conseil Départemental

SIGNE

Jean-Claude LEROY